

Маятниково-подвесной светильник - рассеиватель сатинированный - прямой и отраженный свет

Корпус квадратного сечения из стального листа; подготовлен для крепления торцов или стальных соединителей светильников; Цвет корпуса белый стандартный для электротехники RAL 9016; Прямое и отраженное распределение света; от слепящих лучей защищает сатинированный профиль из поликарбоната, излучающий рассеянный свет; при сборке в световые полосы рассеиватель кажется непрерывным; Подключение к электросети и присоединение линии управления через 5-полюсную клемму втычного контакта. Необходимые принадлежности: торцы, соединитель, сквозная проводка и Y-образные тросовые подвесы SAYE-PS/SAY-DZ и маятниковый подвес, с настройкой высоты, с розеткой и встроенным управлением света, длина подвеса 1900 мм, заказывается отдельно в зависимости от расположения светильников.

параметры

номер заказа	60513026680
код EAN	4020863319121
номер таможенного тарифа	94051190
Знак прохождения контроля	IP 20, класс защиты I, F, Indoor, CE
Степень ударопрочности IK	IK02
Температура окружения	ta 25°C
Особые свойства	Готовность к IoT «Ready for IoT»
Гарантийный срок	5 лет
Государственные программы поддержки	BEG - государственные субсидии для энергосберегающих зданий (действительна только для Германии)

электротехника

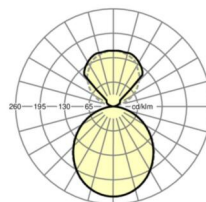
Балласт	Электронный драйвер DALI2 (1 штука)
Мощность системы	31W
сетевое напряжение	230V/50Hz
автоматический предохранитель (пусковой ток)	12 штук/B10, 20 штук/B16, 21 штук/C10, 33 штук/C16
класс энергосбережения/Источник света	C

Оптика

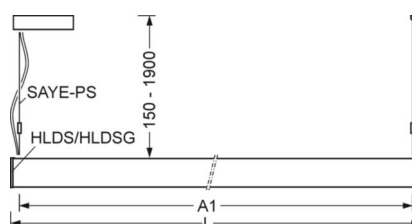
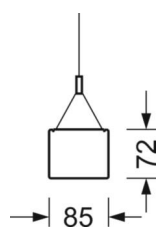
Оснастка	LED, цветопередача/оттенок света CRI ≥ 80 / 4000K
Допуск для координаты цветности (MacAdam)	3SDCM
Номинальный световой поток	3686lm
Срок службы LED	50000h L80/B10 (Tq 25°C)
светоотдача светильников	120lm/W
UGR поп./вдоль	21.1 / 21.2

DEEP-LINK

<https://www.regiolum.de/ru/article/60513026680>



Ссылка	LED 3500lm 840
ηLB	100 %
Φ ↓/↑	65 % / 35 %
UGR поп./вдоль	21.1 / 21.2



Механика

цвет корпуса	белый стандартный для электротехники RAL 9016
размеры (LxWxH/DxH)	1476mm x 85mm x 72mm
вес (нетто)	3.8kg
Вид монтажа	установка отдельных светильников на подвесе, маятниково-подвесные световые полосы

размеры

L	1476 mm	Длина
B	85 mm	Ширина
H	72 mm	Высота
A1	1400 mm	Расстояние между точками крепежа при одиночной установке
A2	1438 mm	Расстояние между точками крепежа, 1-й светильник световой полосы
A3	1476 mm	Расстояние между точками крепежа между светильниками в световой п
P min	150 mm	Минимальная длина подвеса
P max	1900 mm	Максимальная длина подвеса

